

# DEUTSCHES SCHWEREGRUNDNETZ 1994 (DSGN 94)

Station	12 / 0 Bamberg, Direktion für Ländliche Entwicklung
Vermarkung	Plakette „Deutsches Schweregrundnetz“
Status	Zentrum, Absolutpunkt
Punktbeschreibung	Direktion für Ländliche Entwicklung Bamberg Nonnenbrücke 7a, 96047 Bamberg Kellergeschoß, Raum K29

## Koordinaten

Lage im System des Deutschen Hauptdreiecksnetzes (DHDN)

$\varphi$  49°53'23,1"     $\lambda$  10°53'31,5"

im System des European Terrestrial Reference System 1989 (ETRS 89)

X 4 043 369 m    Y 777 955 m    Z 4 855 034 m

Höhe im System des Deutschen Haupthöhennetzes 1992 (DHHN 92)

H 237,178 m

Schwere im System des Deutschen Schweregrundnetzes 1994 (DSGN 94)

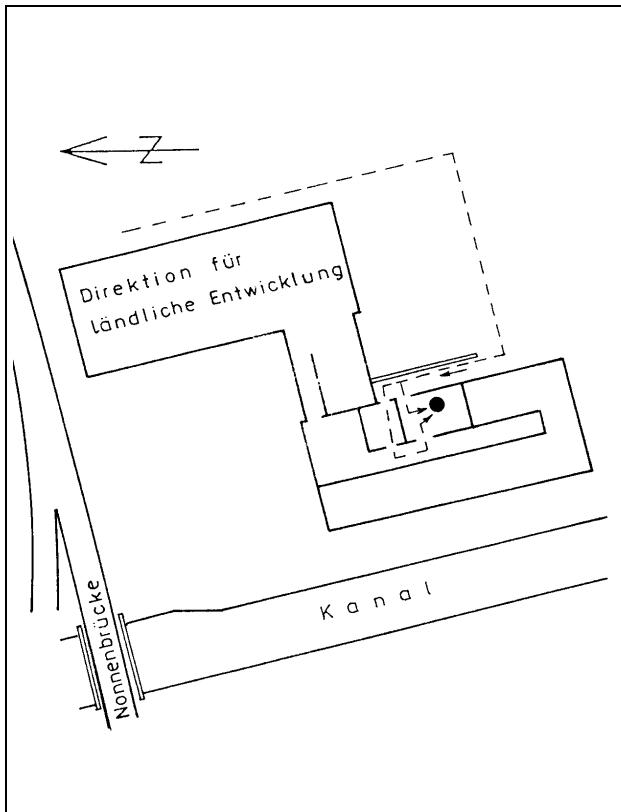
g 9 809 865,74  $\mu\text{ms}^{-2}$  in Höhe der Vermarkung

g 9 809 862,95  $\mu\text{ms}^{-2}$  in 1,0 m Höhe über der Vermarkung

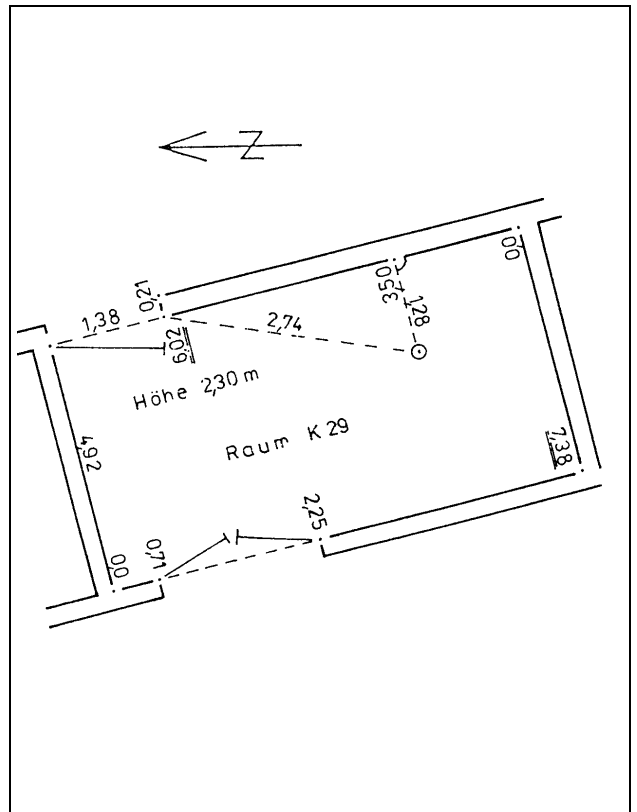
## Foto



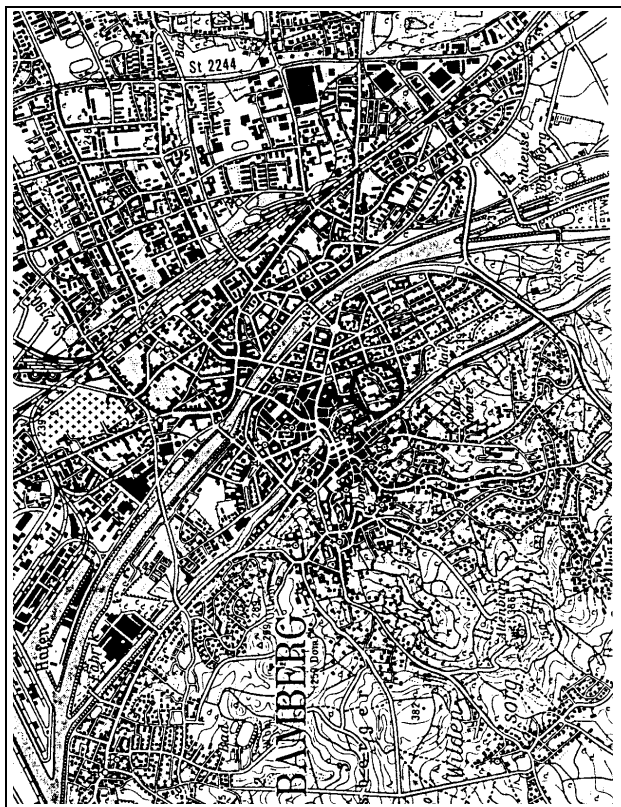
Station 12/0 Bamberg, Direktion für Ländliche Entwicklung



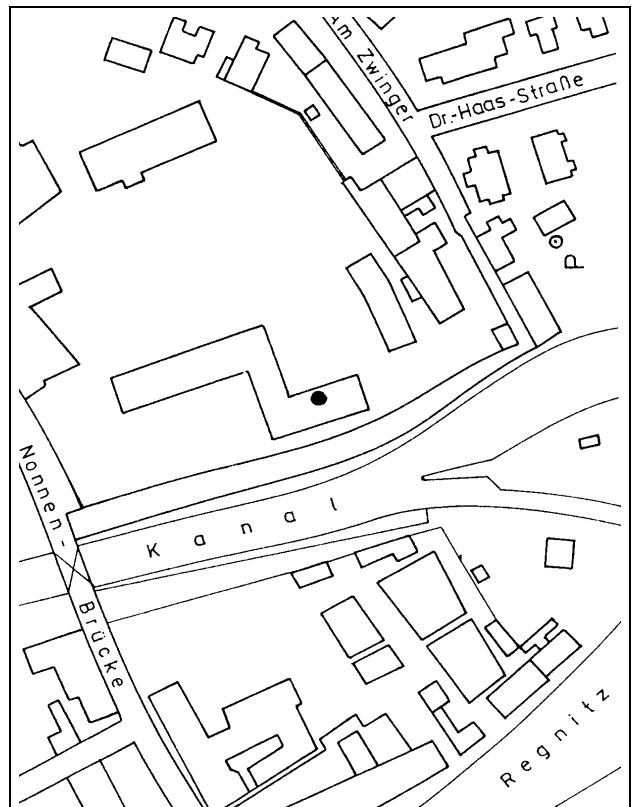
Übersichtsskizze



Einmessungsskizze



Kartenausschnitt M = 1:50 000



© = Pegelpunkt

Stationsumgebung M = 1:2 500

# DEUTSCHES SCHWEREGRUNDNETZ 1994 (DSGN 94)

Station	12 / 1 Bamberg, Lyzeumstiftung
Vermarkung	Plakette „Schweregrundnetz 1976“
Status	Exzentrum
Punktbeschreibung	Lyzeumstiftung An der Universität, 96047 Bamberg Ostteil, Keller

## Koordinaten

Lage im System des Deutschen Hauptdreiecksnetzes (DHDN)

$\varphi$  49°53'42,6"     $\lambda$  10°53'21,9"

im System des European Terrestrial Reference System 1989 (ETRS 89)

X 4 042 952 m    Y 777 679 m    Z 4 855 421 m

Höhe im System des Deutschen Haupthöhennetzes 1992 (DHHN 92)

H 235,881 m

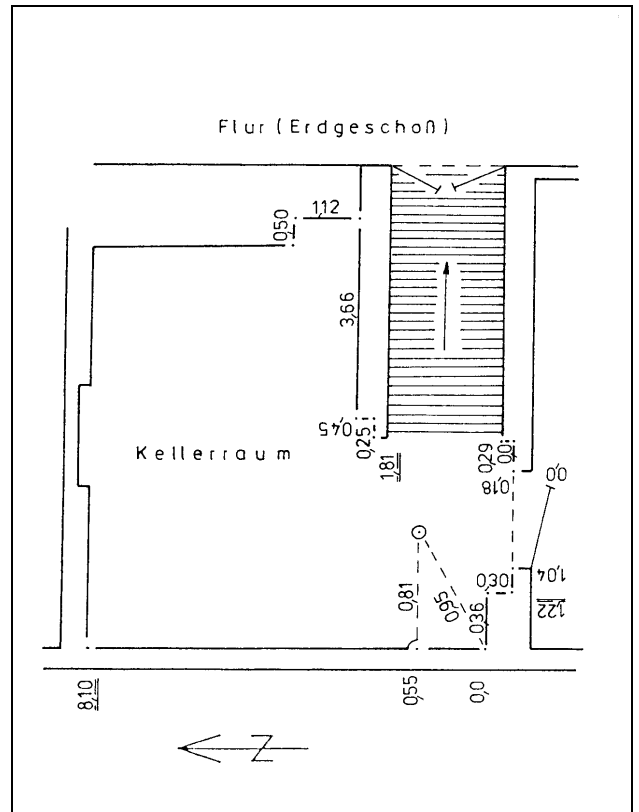
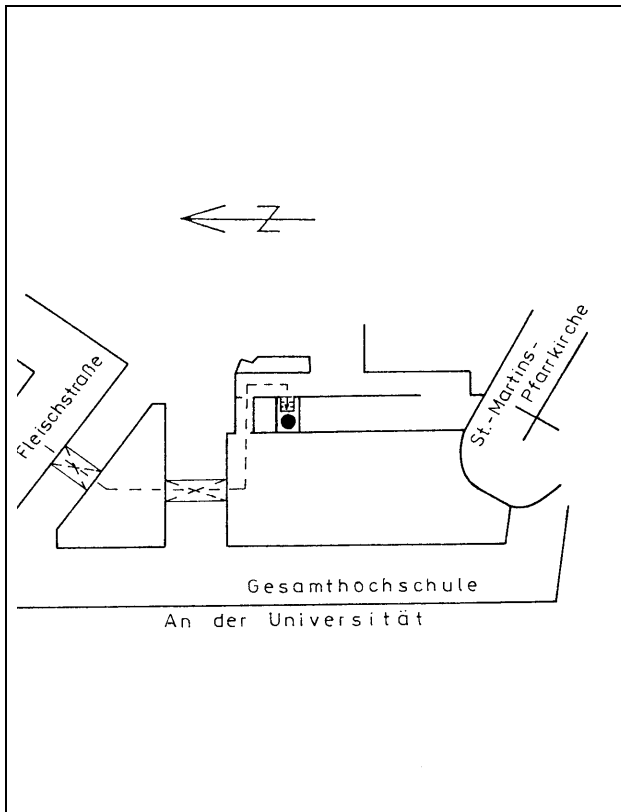
Schwere im System des Deutschen Schweregrundnetzes 1994 (DSGN 94)

g 9 809 867,58  $\mu\text{ms}^{-2}$  in Höhe der Vermarkung

## Foto

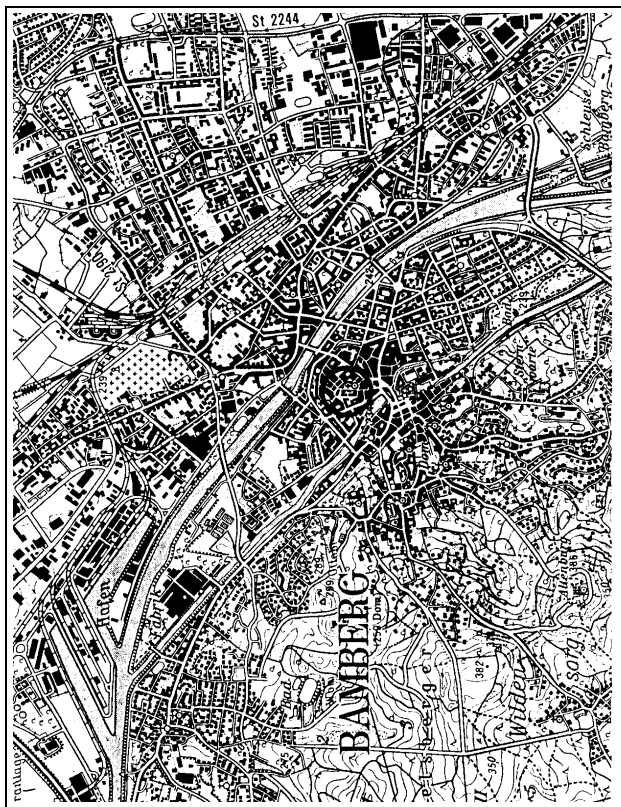


Station 12/1 Bamberg, Lyzeumstiftung

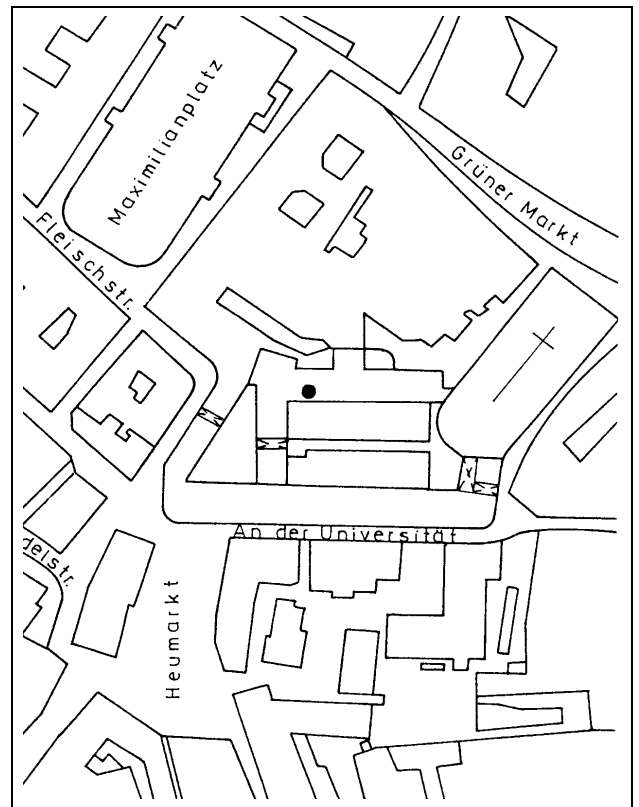


Übersichtsskizze

Einmessungsskizze



Kartenausschnitt M = 1:50 000



Stationsumgebung M = 1:2 500

# DEUTSCHES SCHWEREGRUNDNETZ 1994 (DSGN 94)

Station	12 / 3 Bamberg, Sternwarte
Vermarkung	Plakette „Schweregrundnetz 1976“
Status	Exzentrum
Punktbeschreibung	Dr.-Remeis-Sternwarte Sternwartstr., 96049 Bamberg Nordteil, Kellerflur

## Koordinaten

Lage im System des Deutschen Hauptdreiecksnetzes (DHDN)

$\varphi$  49°53'09,6"     $\lambda$  10°53'23,2"

im System des European Terrestrial Reference System 1989 (ETRS 89)

X 4 043 741 m    Y 777 858 m    Z 4 854 799 m

Höhe im System des Deutschen Haupthöhennetzes 1992 (DHHN 92)

H 280,376 m

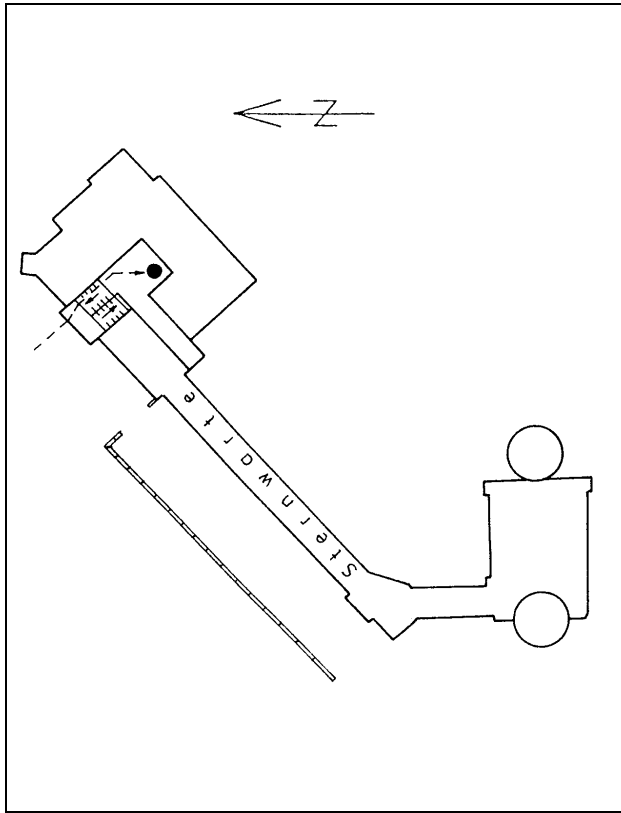
Schwere im System des Deutschen Schweregrundnetzes 1994 (DSGN 94)

g 9 809 774,40  $\mu\text{ms}^{-2}$  in Höhe der Vermarkung

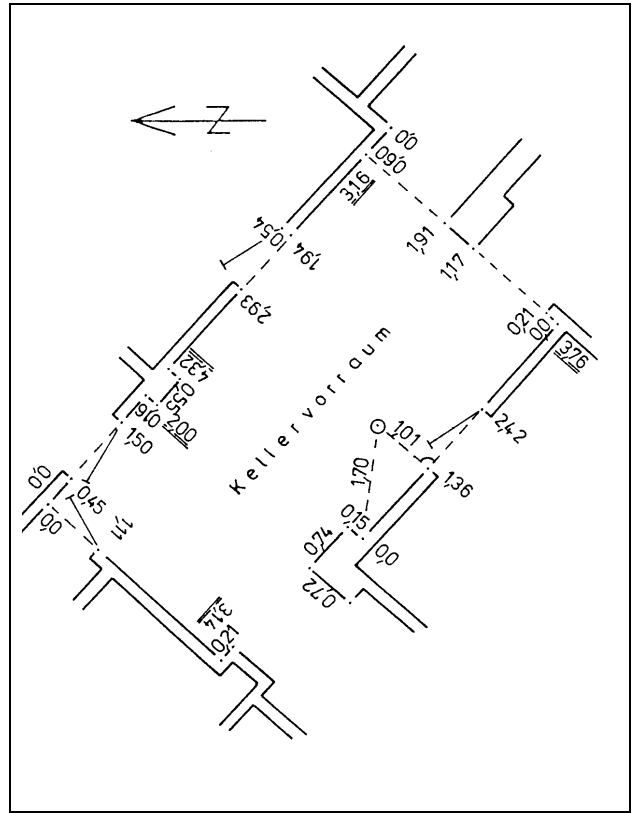
## Foto



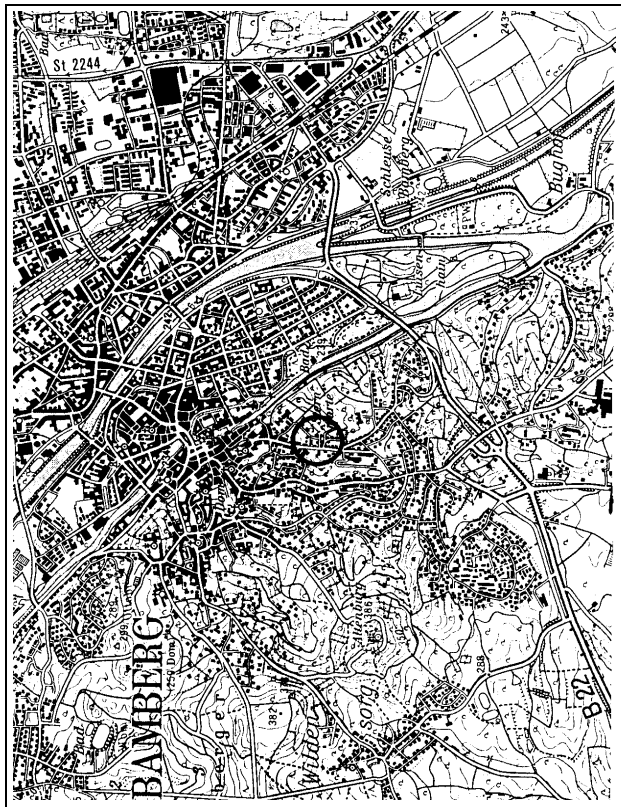
Station 12/3 Bamberg, Sternwarte



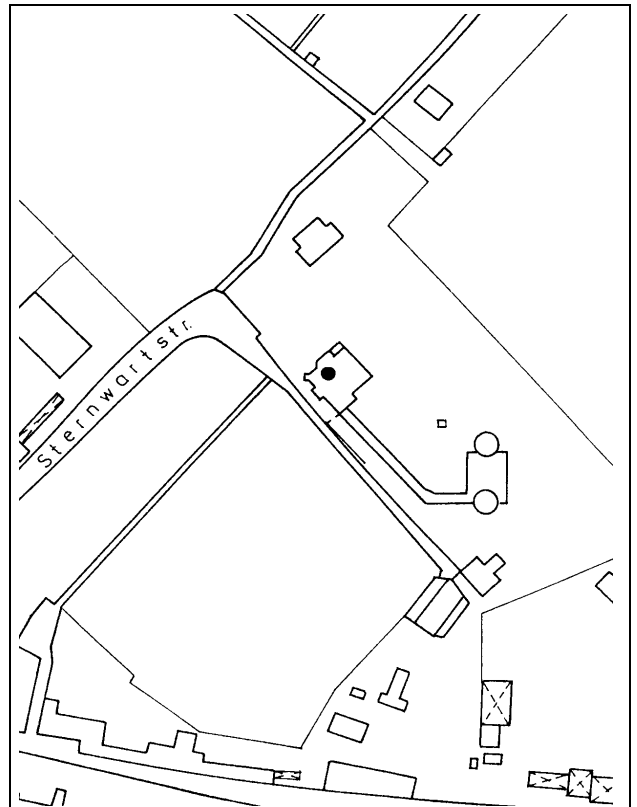
Übersichtsskizze



Einmessungsskizze



Kartenausschnitt M = 1:50 000



Stationsumgebung M = 1:2 500